



Les acteurs du programme

Porteurs du projet

- CRES Lorraine, Lucette Barthélémy, Directeur.
- École de Santé Publique, Nancy-Université, Professeur Serge Briançon, Directeur.
- Cnam Lorraine, Istna, Docteur Edith Lecomte, Directrice.

Porteurs pour la mise en oeuvre

- Rectorat de l'Académie Nancy-Metz, Docteur Evelyne Aptel et Rozenn de Lavenne, médecin et infirmière conseillers techniques auprès du Recteur.

Soutiens financiers au 1^{er} septembre 2007

- ARH Lorraine
- Conseil régional de Lorraine
- Fondation Cœur et Artères
- Fondation Wyeth
- GRSP Lorraine
- INCa
- Régime local d'assurance maladie d'Alsace Moselle
- Urcam Lorraine

Comité de pilotage

- Conseil régional de Lorraine
- Direction Régionale Jeunesse et Sport (DRJS)
- DRASS de Lorraine
- Experts en nutrition, en psychologie, en activité physique et experts scientifiques
- INCa
- Mutualité Française
- Régime local d'assurance maladie d'Alsace Moselle
- Urcam Lorraine



POUR EN SAVOIR PLUS

Istna Cnam – 6 rue du Docteur Heydenreich – CS 65228 – (F) 54052 Nancy Cedex
 Edith Lecomte – Cécile Gailliard
 Tél. +33 (0)3 83 85 49 00 – Fax + 33 (0)3 83 85 49 09
 contact@istna-formation.fr – www.pralimap.fr



PRALIMAP

PRomotion de l'ALIMENTation et de l'Activité Physique

La lutte contre le surpoids et l'obésité est devenue en France, comme dans tous les pays européens, une priorité de santé publique compte tenu de leur augmentation récente et de leur retentissement potentiel grave sur l'état de santé des personnes qui en sont atteintes.

Plusieurs organismes se sont associés en région Lorraine pour mettre en place le programme PRALIMAP, Promotion de l'alimentation et de l'activité physique.

Ce programme de santé publique a pour objectif général de renforcer les connaissances, les attitudes et les comportements des lycéens lorrains vis-à-vis de l'alimentation et de l'activité physique, et de diminuer la fréquence de l'obésité. Comportant une approche recherche, il vise à comparer trois stratégies de prévention.

*Lycéens lorrains,
nourrissez votre santé !*



PRALIMAP

Étude-action dans 24 lycées
de Lorraine pour la promotion de l'alimentation
et de l'activité physique

2006 - 2009

Les actions PRALIMAP

Trois stratégies d'intervention sont utilisées.

Stratégie 1 : éducation nutritionnelle

L'objectif est de développer les aptitudes individuelles des lycéens à opter pour des comportements sains en matière d'alimentation et d'activité physique suivant les recommandations du Programme National Nutrition Santé (PNNS)*.

Modalités d'intervention :

- Actions d'information et d'éducation nutritionnelle intégrées dans les programmes scolaires.
- Ateliers de découverte alimentaire et pratique d'activités physiques pendant et hors temps scolaires.

Stratégie 2 : dépistage et prise en charge des sujets à risque

L'objectif est de proposer un dépistage et une prise en charge spécifique des lycéens à risque d'obésité en leur proposant des modalités de prise en charge et d'éducation thérapeutique.

Modalités d'intervention :

- Dépistage des lycéens obèses ou à risque d'obésité par les infirmières et les médecins de l'Éducation Nationale.
- Ateliers d'éducation thérapeutique et prise en charge en dehors du lycée.

Stratégie 3 : environnement

L'objectif est de créer dans le lycée, un environnement favorable en matière de nutrition en visant l'offre d'aliments, de boissons et d'activités physiques dans le cadre de la politique de l'établissement.

Modalités d'intervention :

- Enquête d'environnement nutritionnel.
- Renforcement d'une offre nutritionnelle favorable dans les établissements au niveau de l'alimentation, des boissons, des activités physiques.

Évaluation

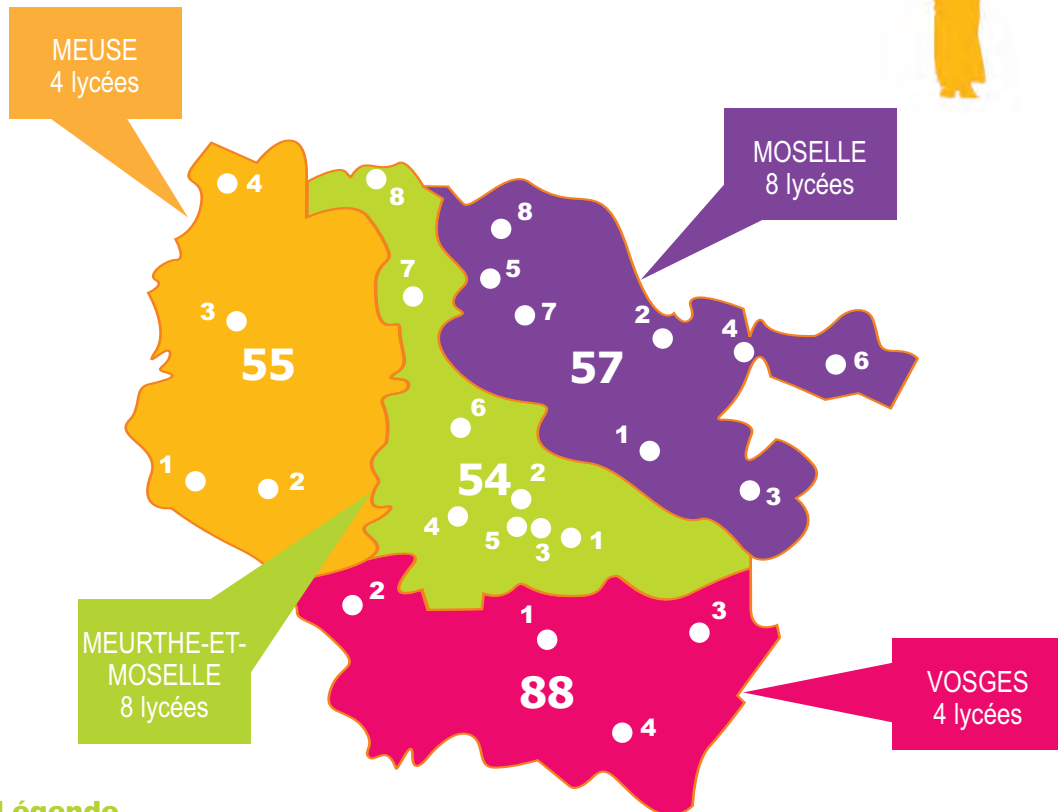
L'évaluation mesure l'efficacité des trois stratégies d'intervention grâce au suivi d'une cohorte de lycéens depuis l'entrée en seconde jusqu'en terminale dans 24 lycées de Lorraine.



* www.sante.gouv.fr
* www.mangerbouger.fr

PRALIMAP en Lorraine

3 ans d'action dans chaque lycée
24 lycées concernés dans 4 départements



Légende

- LGT : Lycée Général Technologique
- LP : Lycée Professionnel
- LPo : Lycée Polyvalent

55

1. LGT Raymond Poincaré - Bar-le-Duc
2. LPo Henri Vogt - Commercy
3. LP Alain Fournier - Verdun
4. LPo Alfred Kastler - Stenay

88

1. LGT Pierre Mendès France - Épinal
2. LGT Pierre et Marie Curie - Neufchâteau
3. LGT Jules Ferry - Saint-Dié
4. LP Camille Claudel - Remiremont

54

1. LGT Ernest Bichat - Lunéville
2. LGT Jeanne D'Arc - Nancy
3. LP Emile Levassor - Dombasle-sur-Meurthe
4. LGT Louis Majorelle - Toul
5. LGT Jacques Callot - Vandoeuvre-les-Nancy
6. LP Jean Hanzelet - Pont-à-Mousson
7. LGT Louis Bertrand - Briey
8. LP Darche - Longwy

57

1. LPo Charles Hermite - Dieuze
2. LGT Jean-Victor Poncelet - Saint-Avold
3. LPo Mangin - Sarrebourg
4. LP Henri Nominé - Sarreguemines
5. LP Julie Daubié - Rombas
6. LP Albert Schweitzer - Bitche
7. LGT Georges de la Tour - Metz
8. LG Hélène Boucher - Thionville